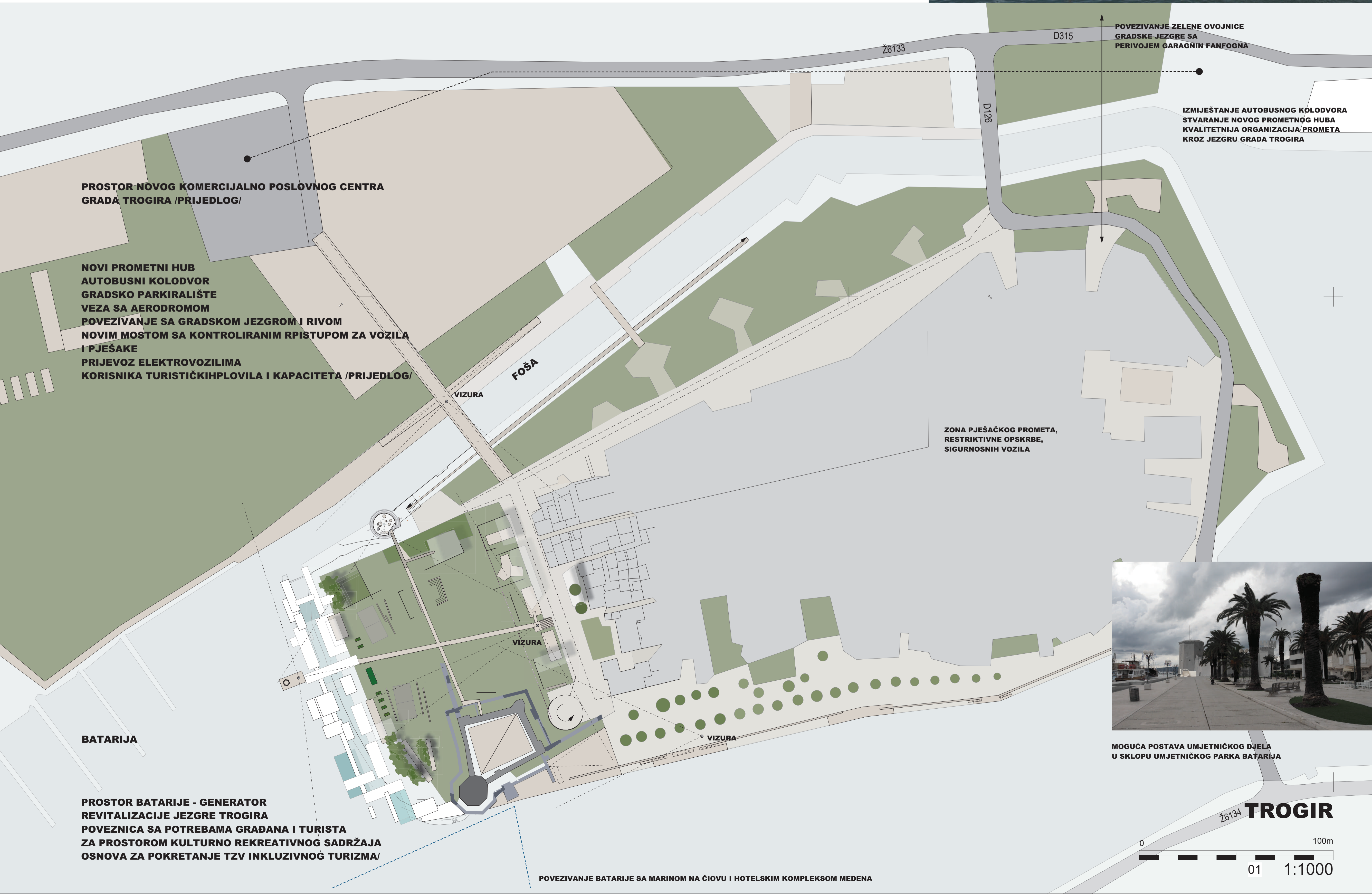


BATARIJA GENERATOR REVITALIZACIJE GRADA TROGIRA



MOGUĆA POSTAVA UMJETNIČKOG DJELA
U SKLOPU UMJETNIČKOG PARKA BATARIJA

PRILAZ MOSTOM
IZ NOVOG PROMETNOG HUBA

INFO CENTAR GRADA TROGIRA
PAVILION UZ KULU SV. MARKA
MUSEUM SHOP I CAFFE

DJEČJE IGRALIŠTE

KULA SV. MARKA

MALA SPORTSKA LUKA
KAJACI - KRUZNA TURA OKO OTOKA

ZONA UGOSTITELJSKO
PREZENTACIJSKA

BATARIJA REKREATIVNA ZONA

BOTANIČKI VRT / PARK SKULPURA
BATARIJA

LANDMARK A
MARMONTOV GLORIJET

BATARIJA GRADSKO KUPALIŠTE
LAND ART SASTAVLJEN OD BAZENA
I VOLUMENA KOJI IZRANJAJU IZ MORA

TROGIRSKA RIVA

BATARIJA REKREATIVNA ZONA
BOČALIŠTE

KAŠTEL KAMERLENGO
POLIVALENTNI KULTURNI CENTAR
GRADA TROGIRA

BATARIJA

0 100m

1:500

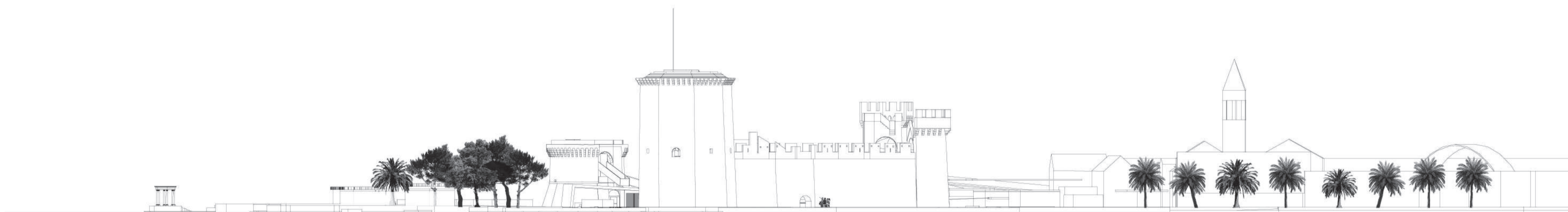
BATARIJA GENERATOR REVITALIZACIJE GRADA TROGIRA



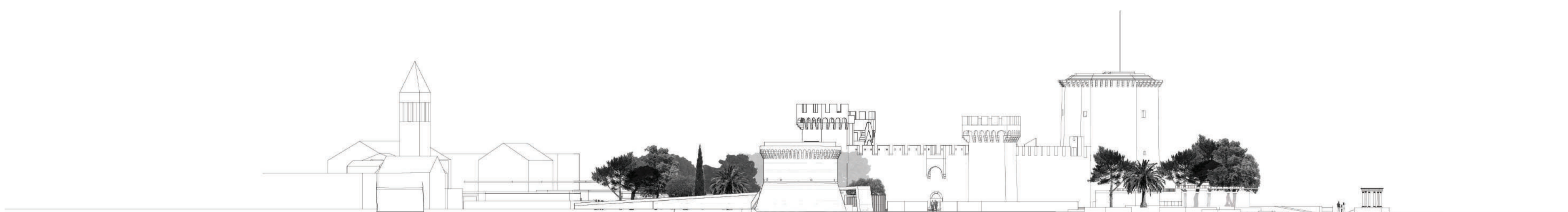
POGLED ZAPAD



POGLED ISTOK



POGLED JUG

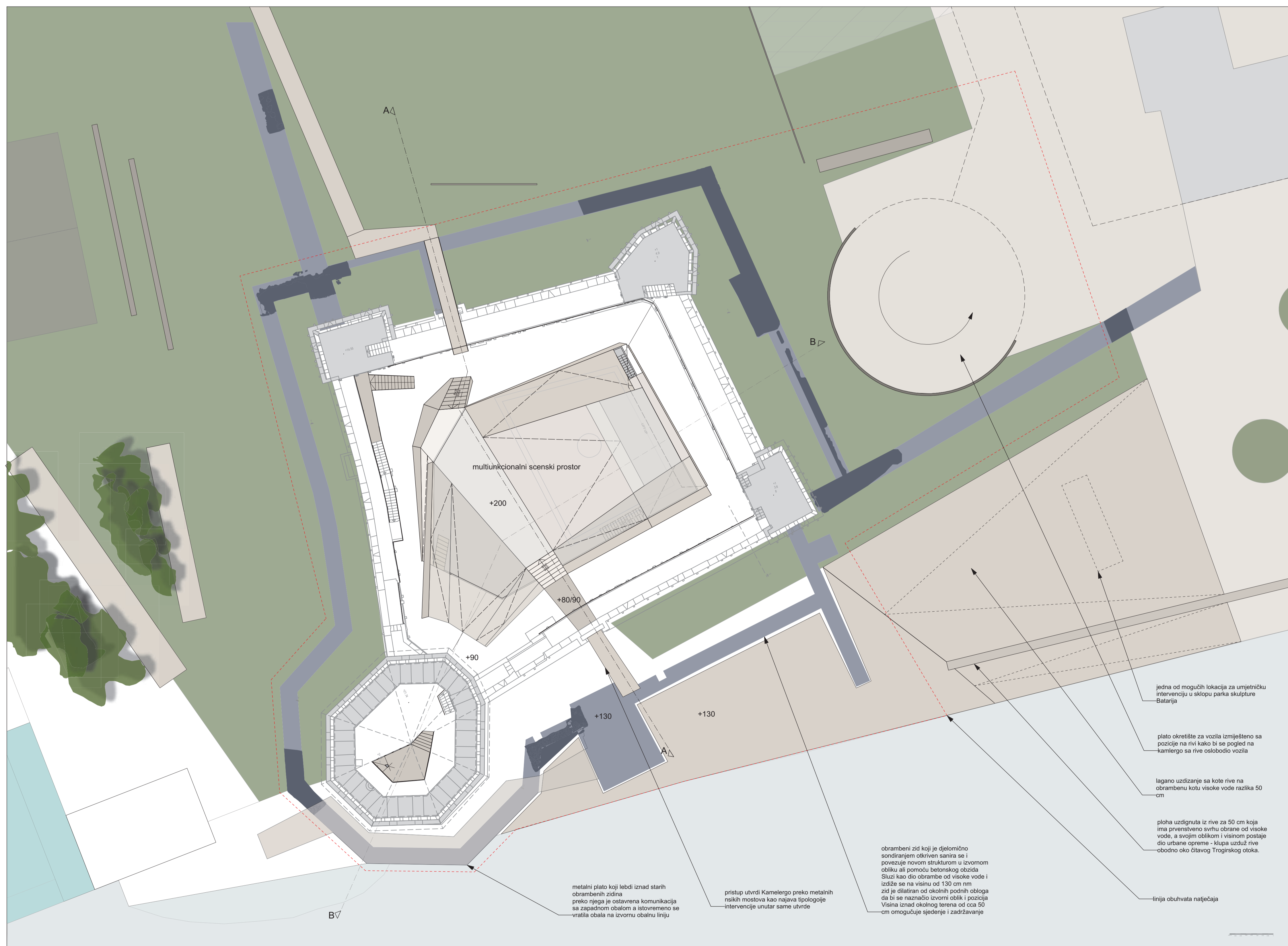
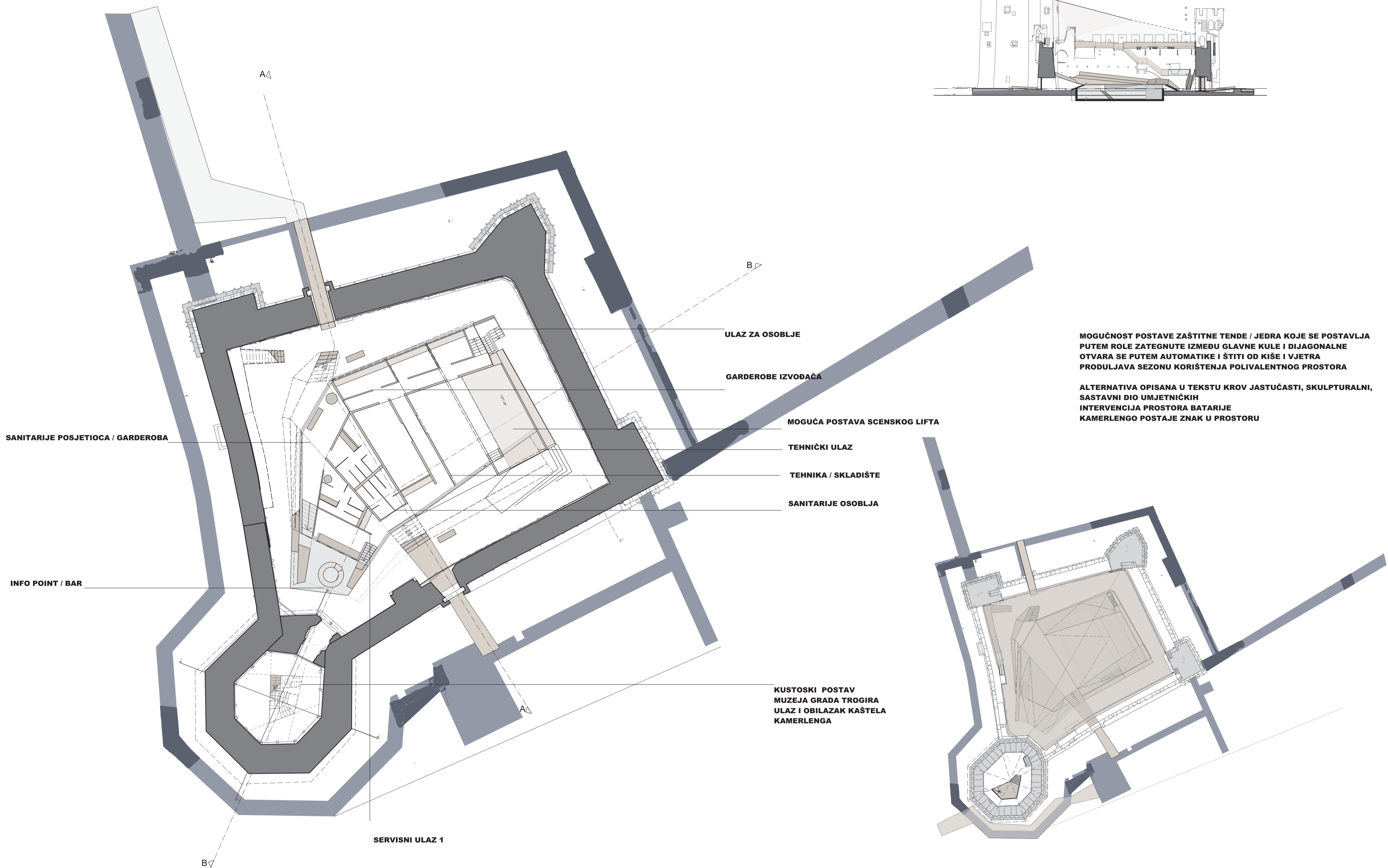
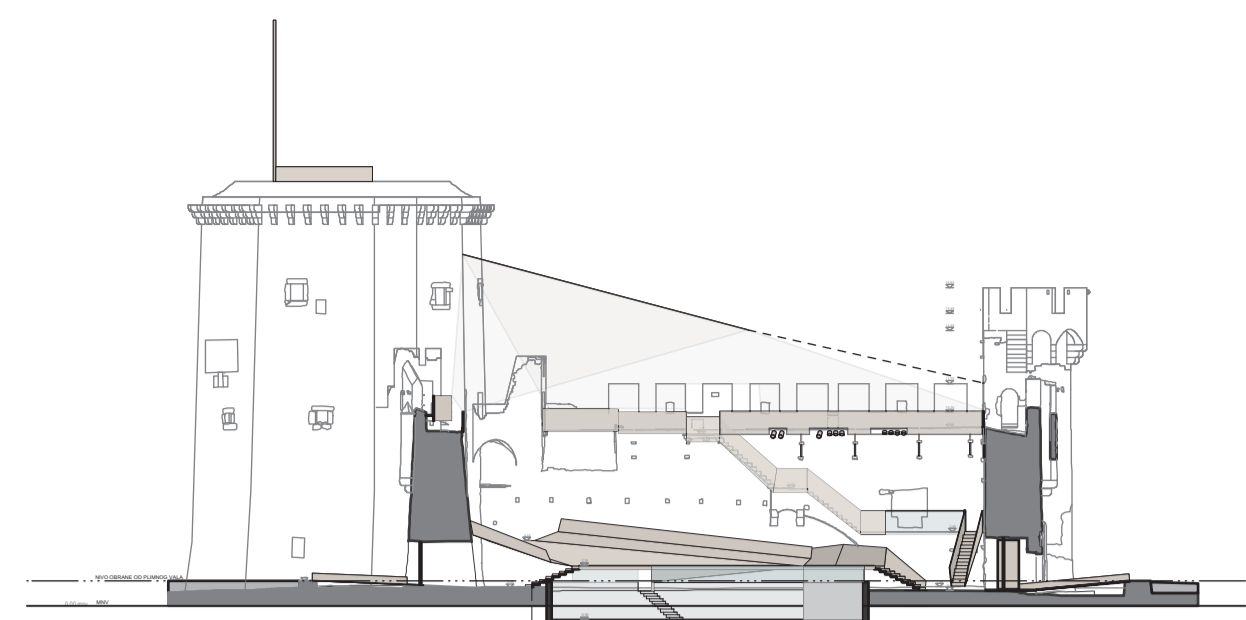


POGLED SJEVER

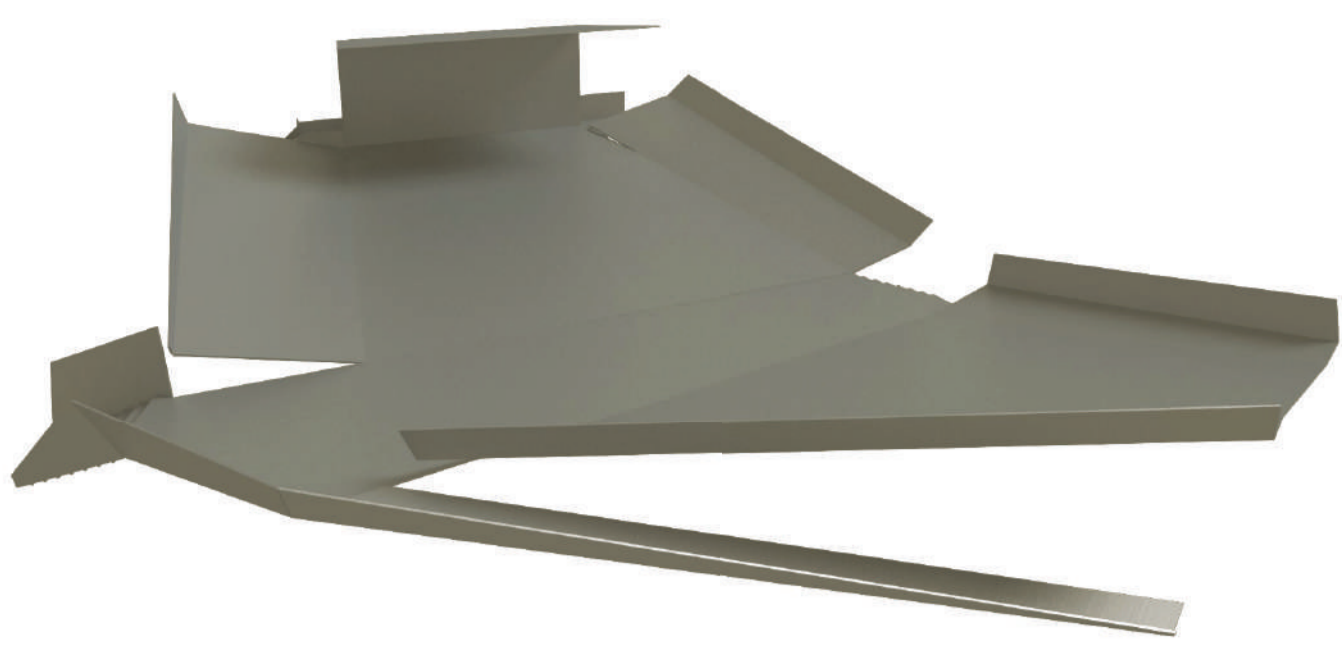


PRESJEK ZAPAD ISTOK

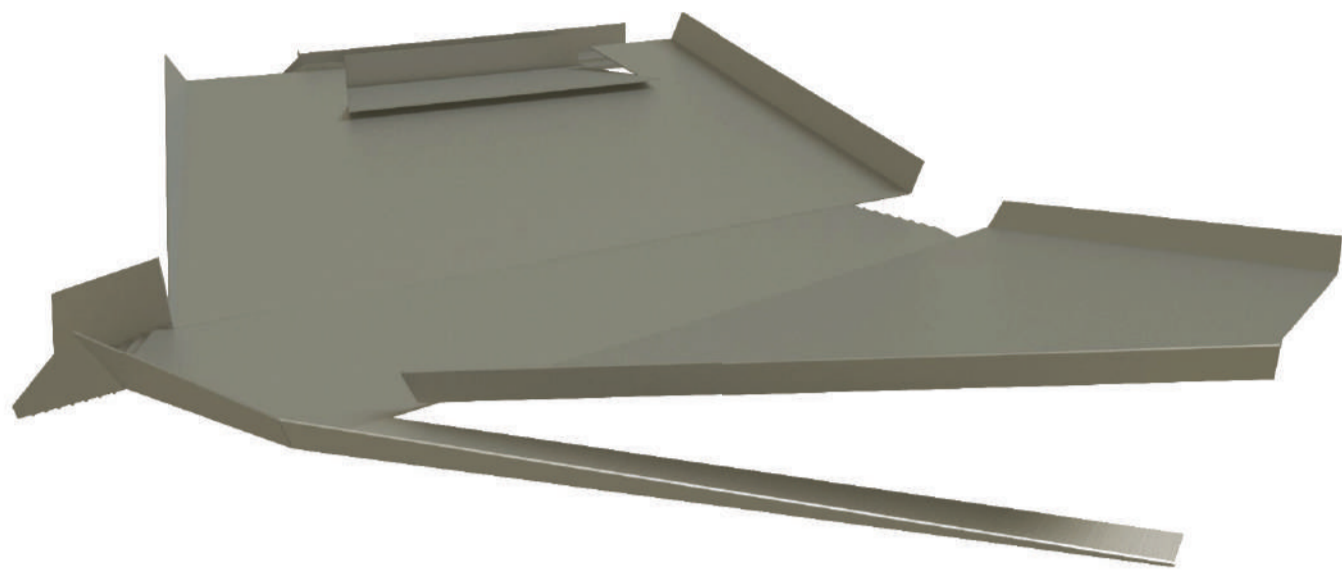
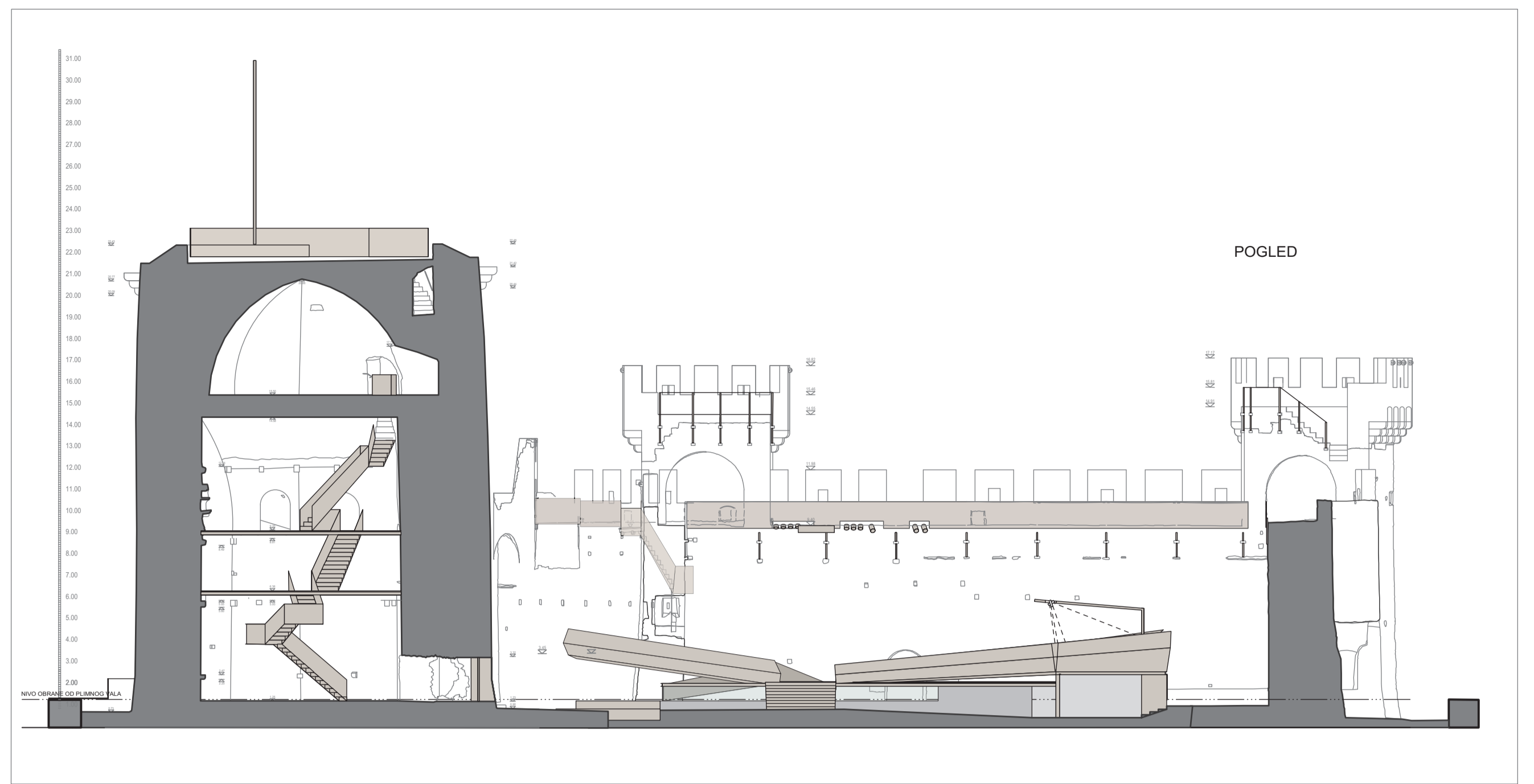
UPOTREBLJENI MATERIJALI INTERVENCIJE BRODSKI ČELIK, STAKLO TEKSTIL
 NE POKUŠAVAJU MIMIKIRIJOM SUDJELOVATI U OBLIKOVANJU POVIJESNIH GRAĐEVINA.
 SVI ELEMENTI OBLIKOVANJA SU DO MINIMUM SVEDENI U SVRHU FUNKCIJE PROSTORA
 PRITOM OSTAVLJAJUĆI SKORO NETAKNUTU POVIJESNU STRUKTURU GRAĐEVINA
KAŠTEL KAMERLENGA



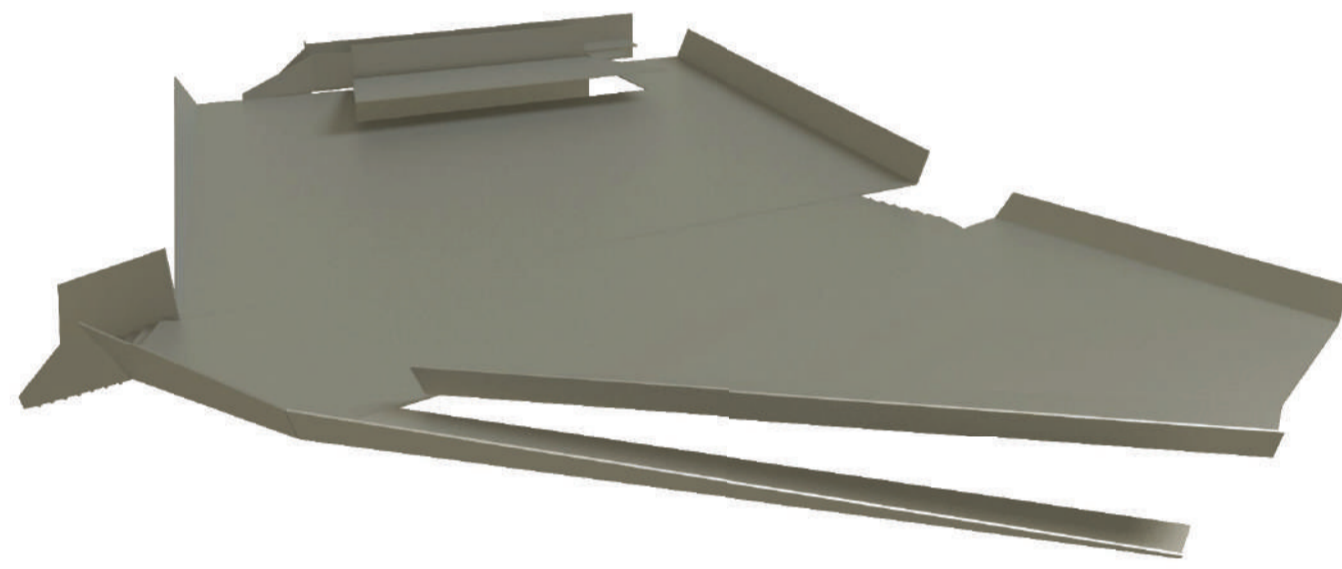
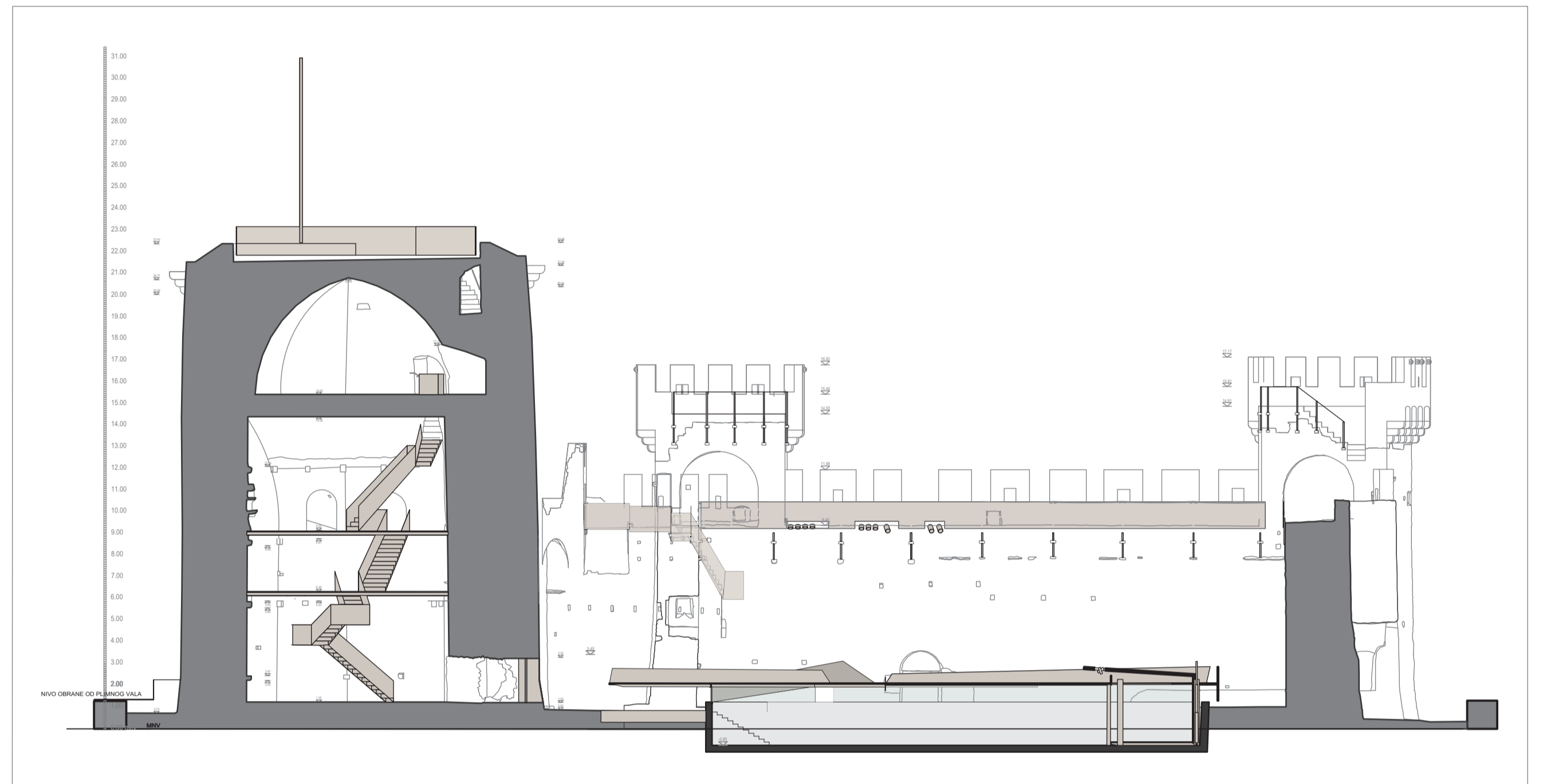
M 1:200



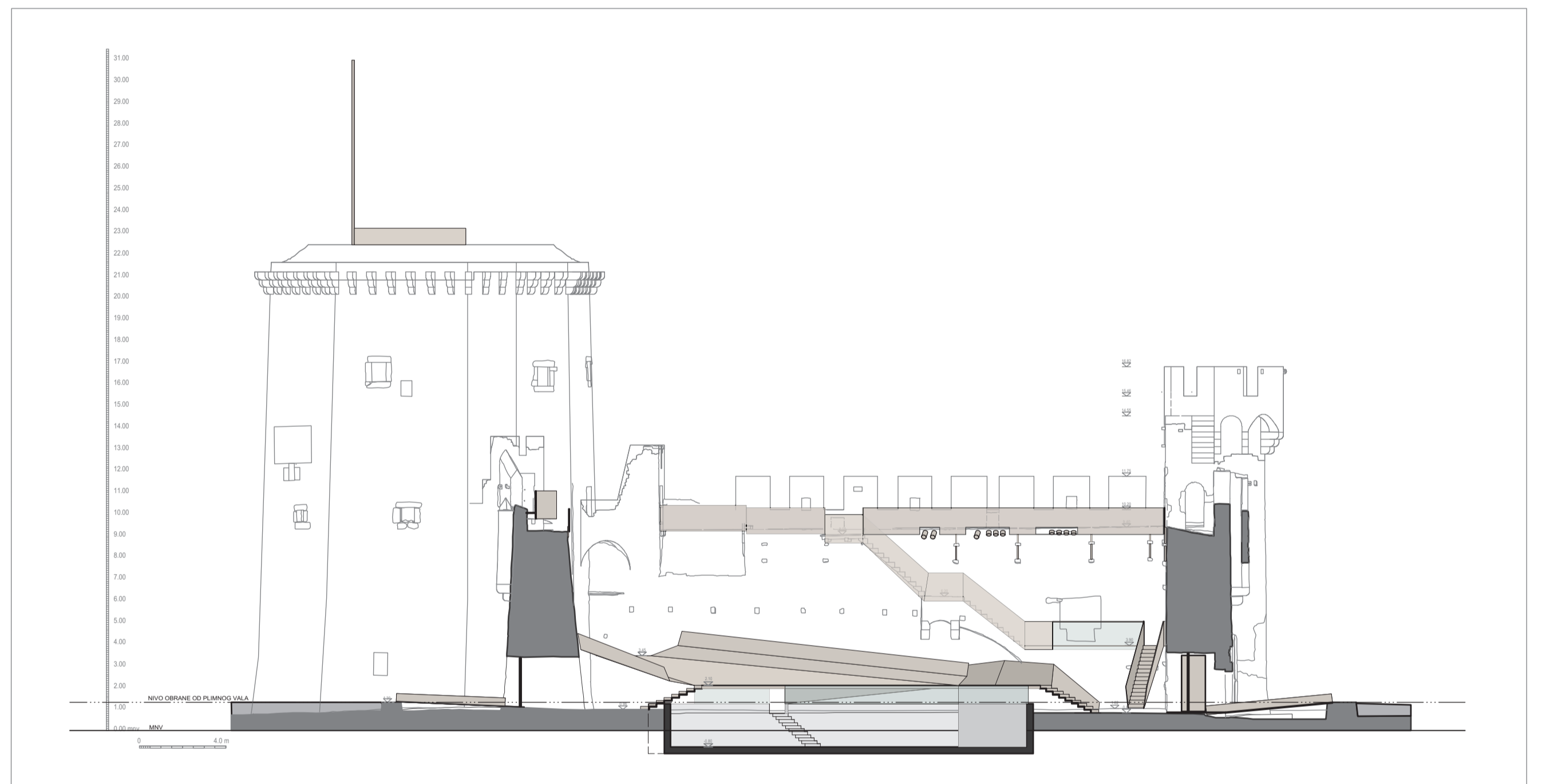
PODIGNUTA BINA
KAZALIŠNE PRREDSTAVE
POP KONCERTI
KINO PROJEKCIJE



SAVIJENA PLOHA
AMFITEATARSKI
POSTAV
KAZALIŠNE PRREDSTAVE
KOMORNI KONCERTI

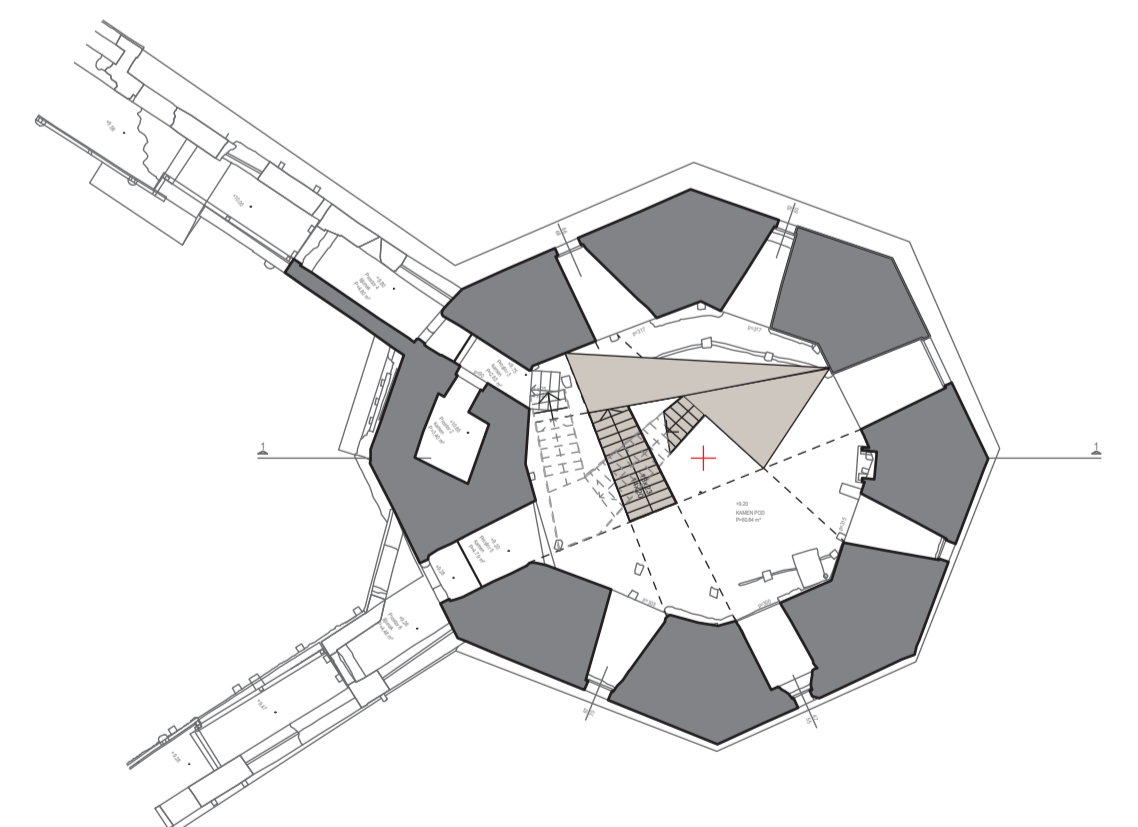
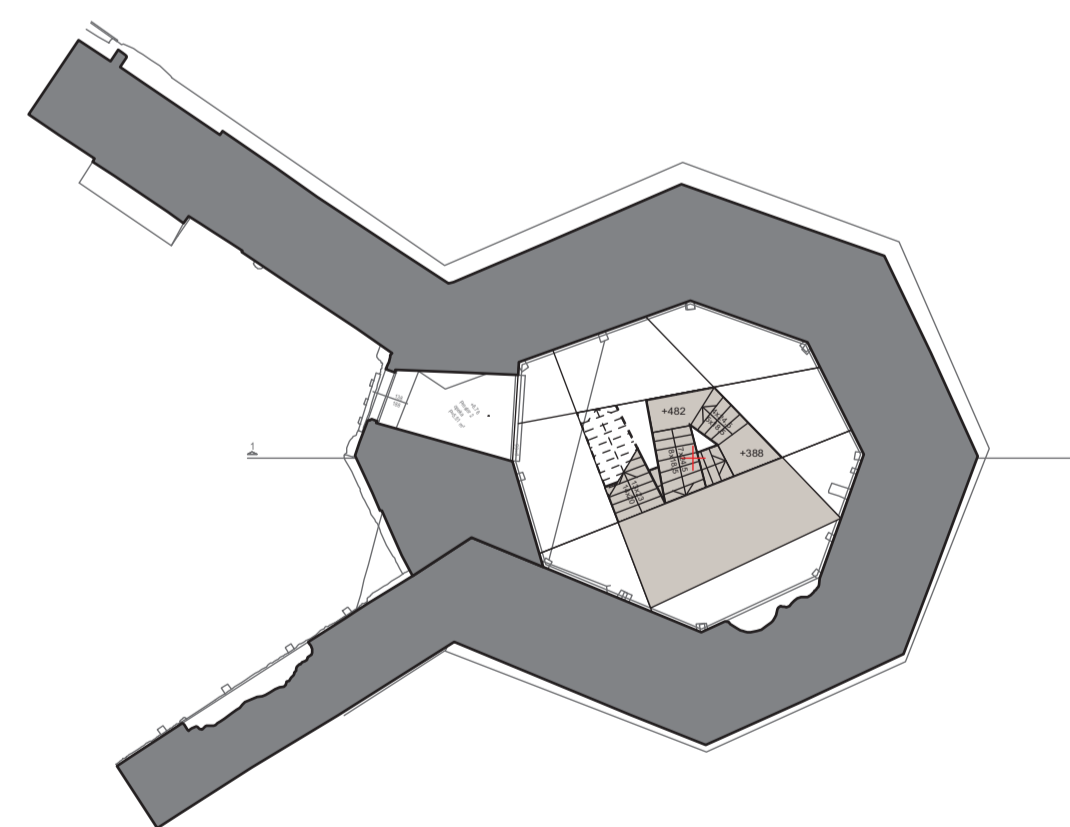
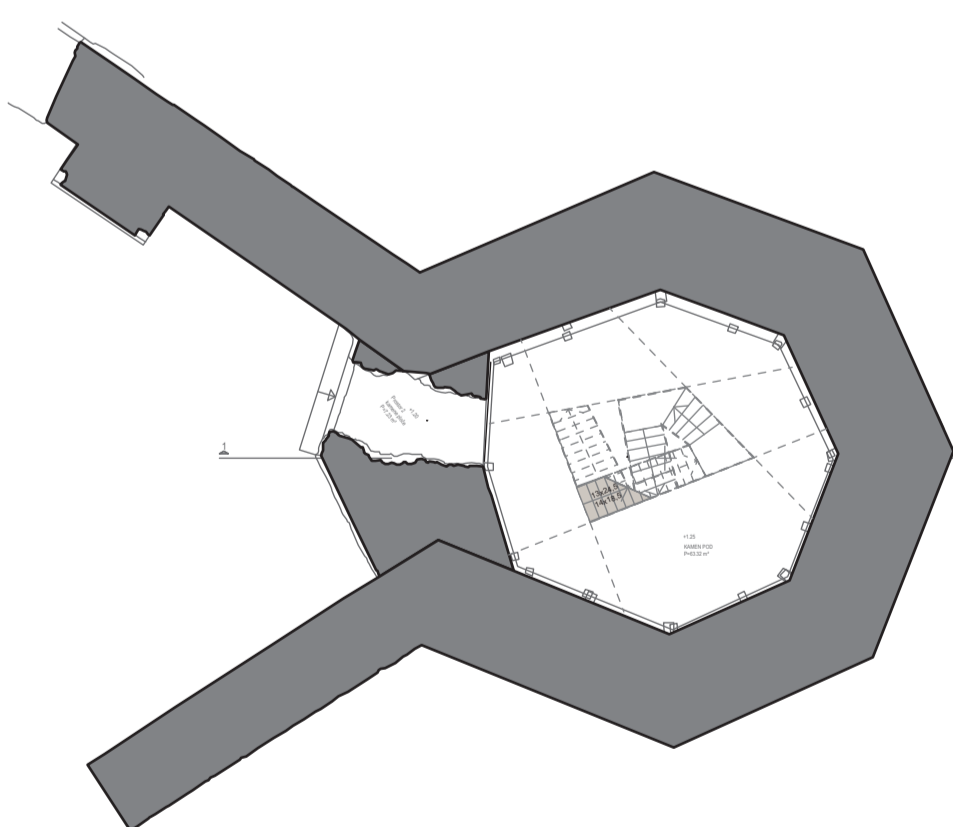
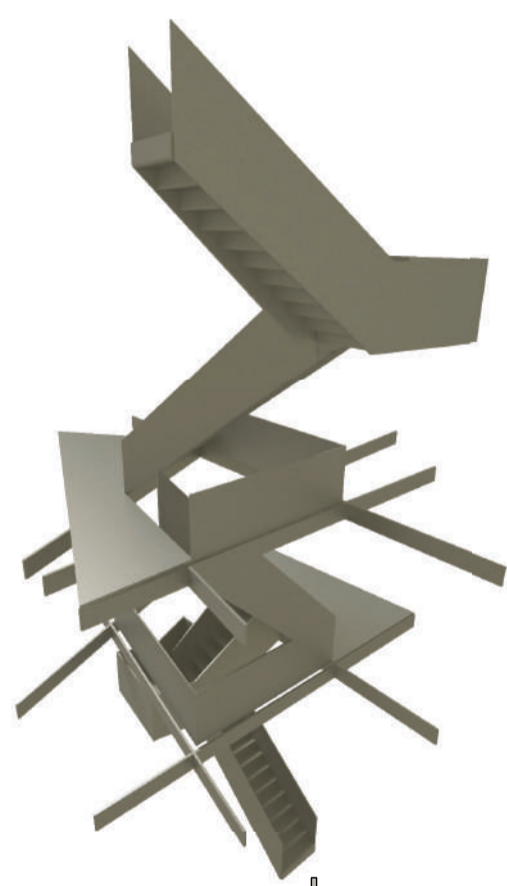


RAVNA PLOHA
PLES, KONGRESI
NULTA POZICIJA
DNEVNO KORIŠTENJE
MOGUĆA POSTAVA STOLOVA
POSLUZIVANJE IZ BARA

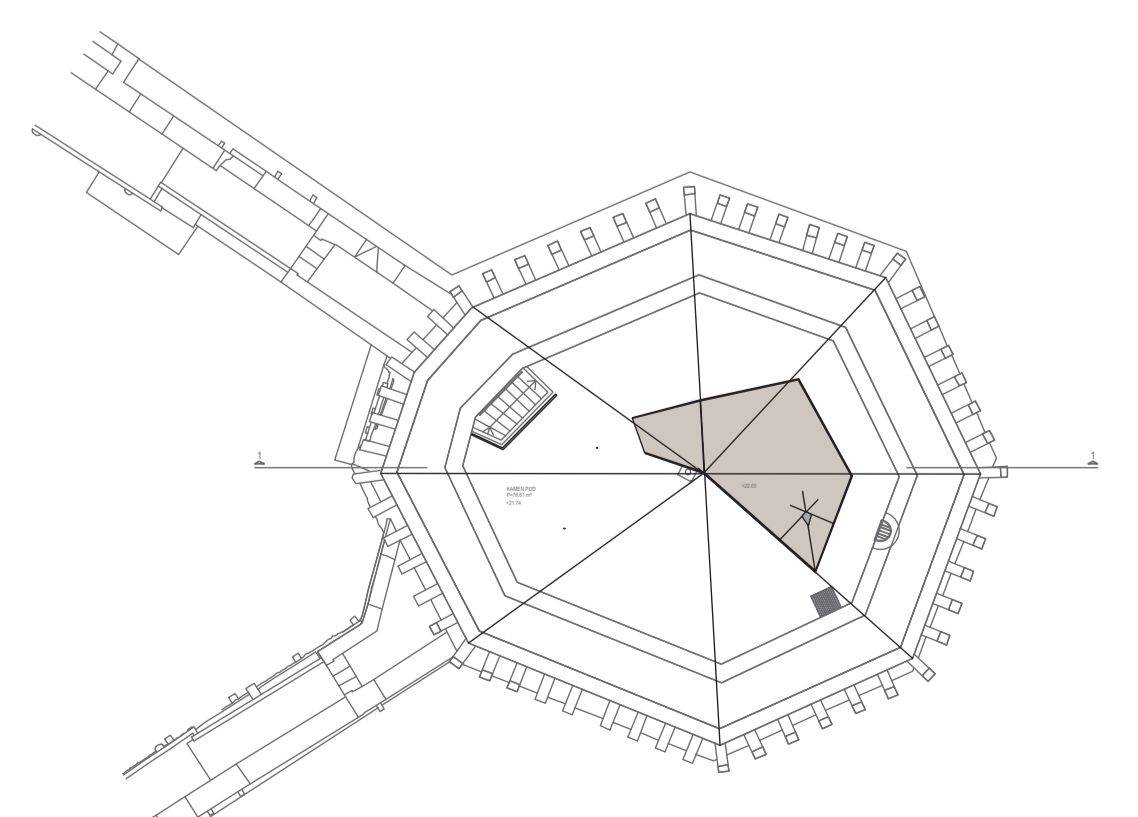
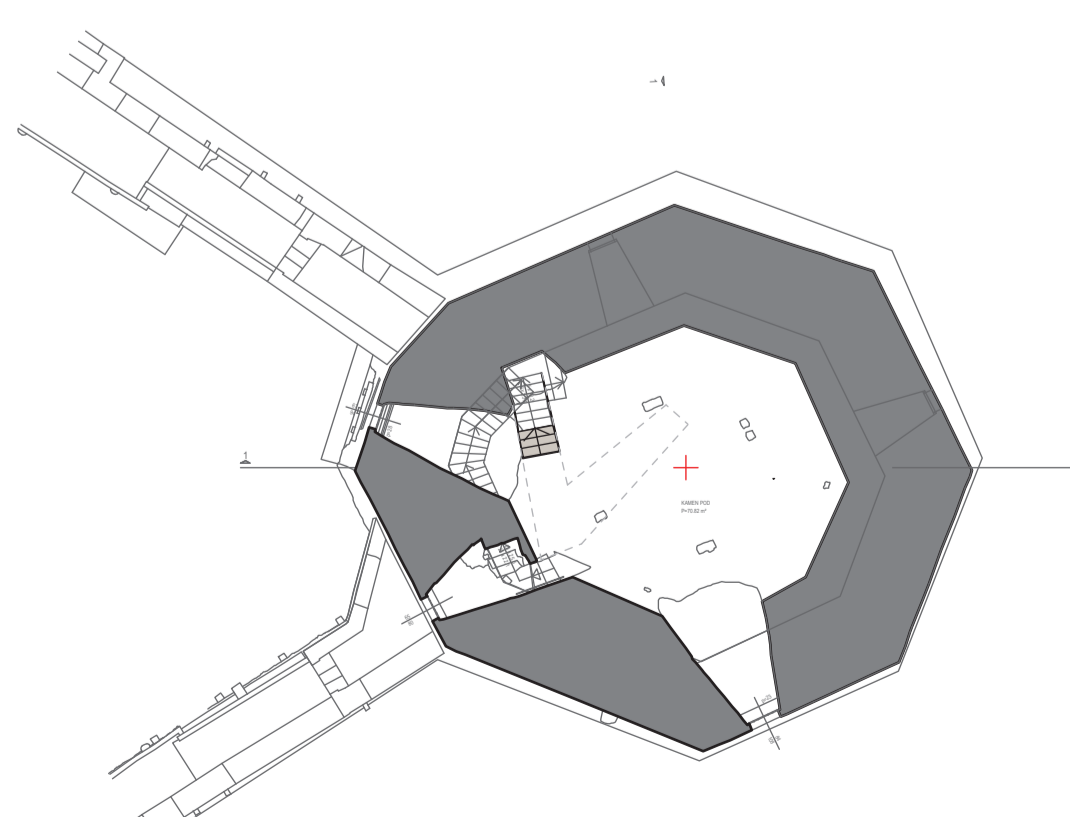
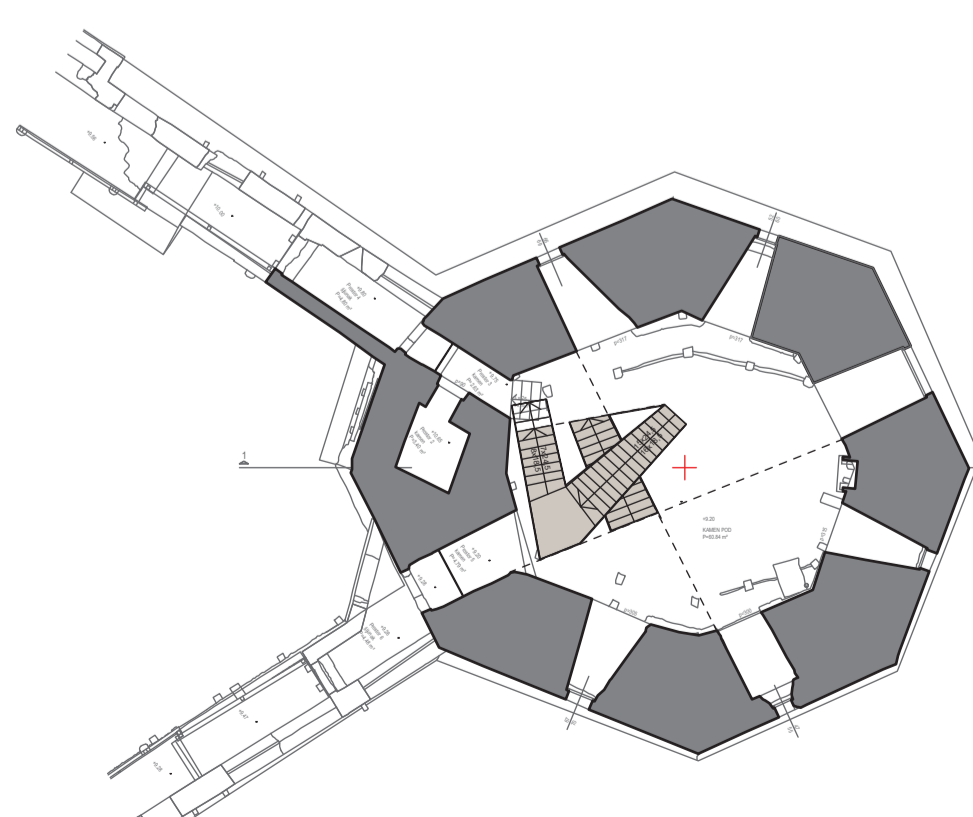
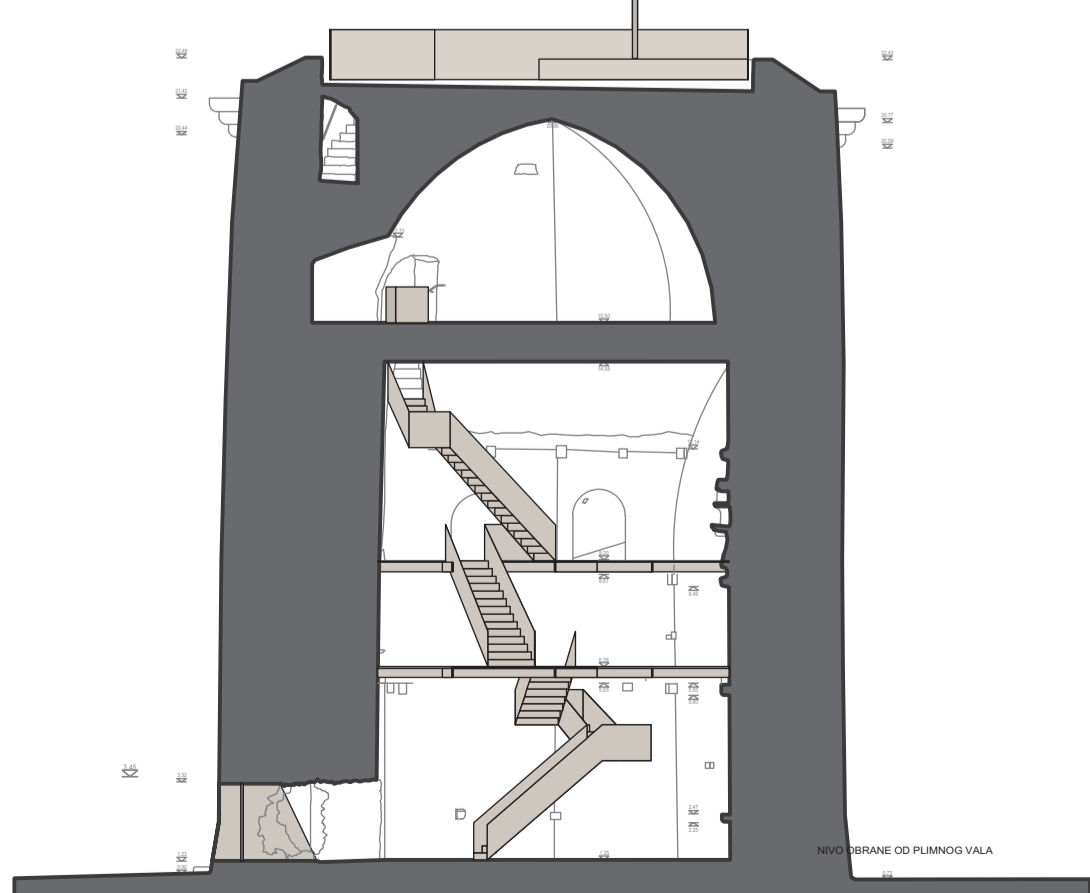


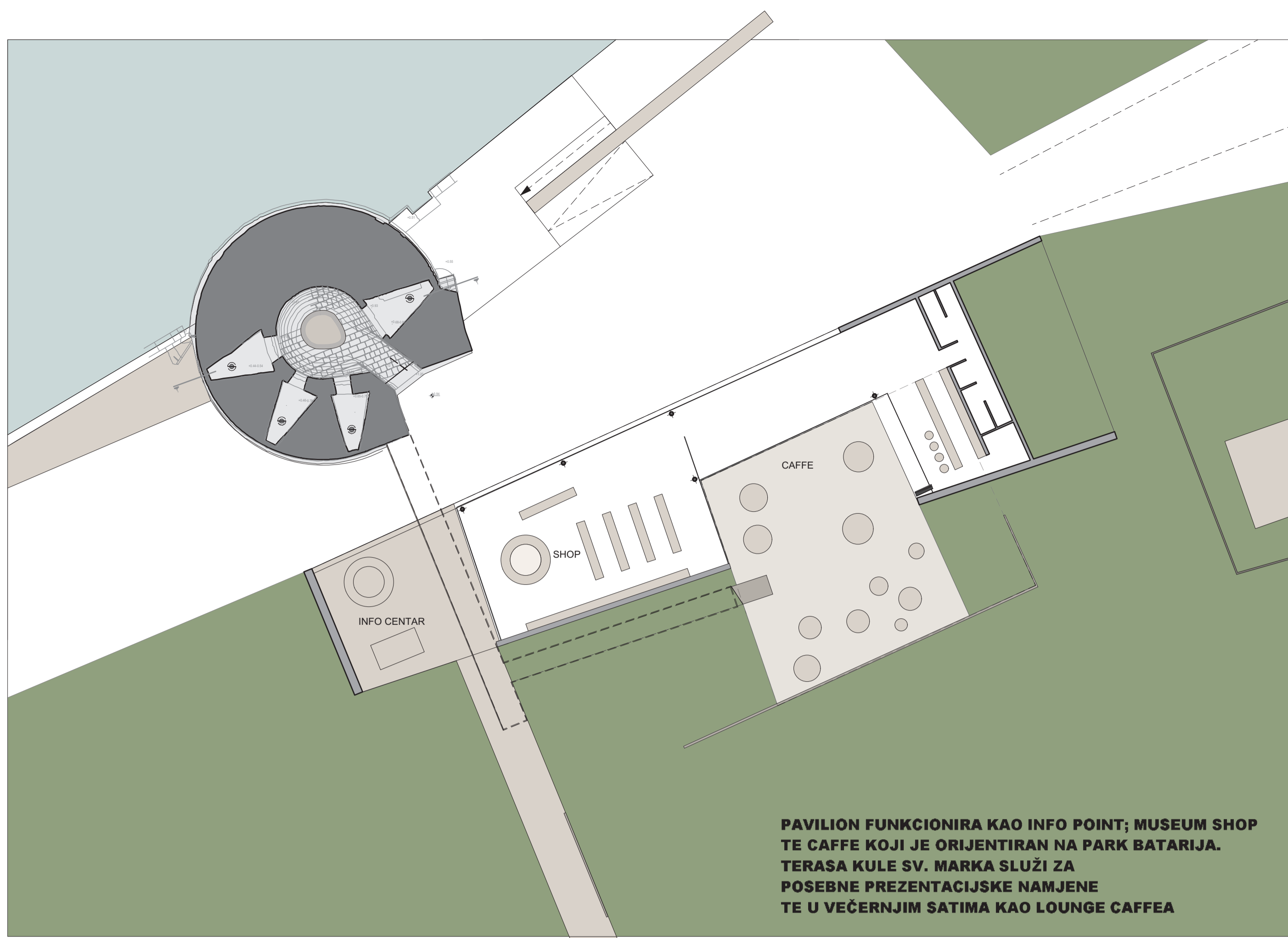
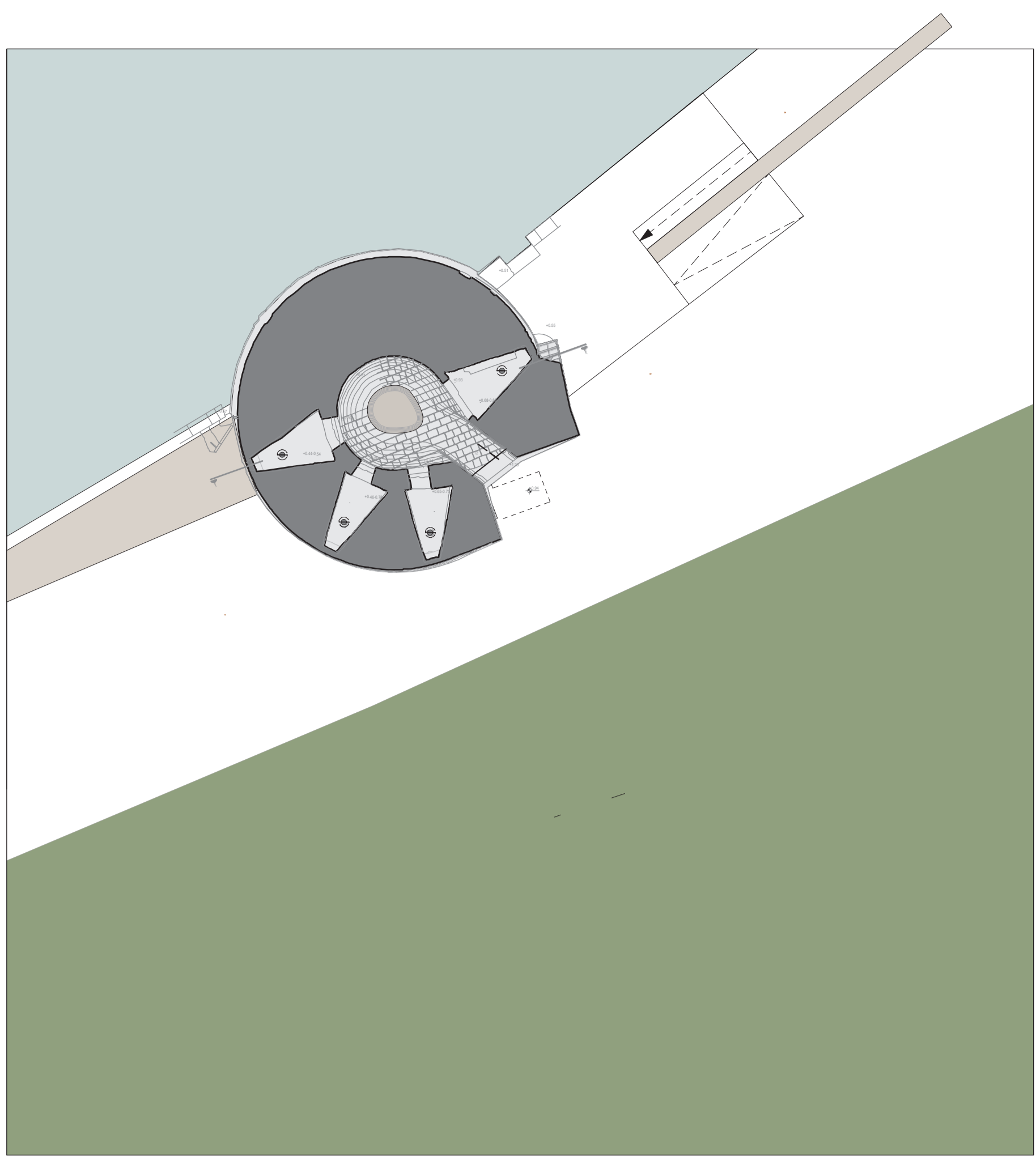
KAŠTEL KAMERLENGO - GENERATOR KULTURE TROGIRA
 POLIVALENTNOST OMOGUĆENA POSTAVOM NEOVISNE SCENE KOJA SE SVOJOM MOBILNOŠĆU PRILAGOĐAVA RAZNIM SCENSKIM ZAHTEJVIMA.
 PLOHA KOJA TO OMOGUĆUJE JE POSTAVLJENA NA VISINI OD 120 CM OD PODA ATRIJA KAŠTEL KAMERLENGA. VISINA POSTAVE OMOGUĆUJE SAGLEDAVANJE CIJELOG PROSTORA PLOHA IZRAĐENA OD BRODSKOG ČELIKA JEDNOSTAVNIM MEHANIZMIMA SE MOŽE SAVIJATI I OMOGUĆAVATI POLIVALENTNOST PROSTORA OD PLESNOG PODIJA, AMFITEATARSKE POSTAVE, KAZALIŠNE POSTAVE, KONCERTNE POSTAVE I OTVORENOG PROSTORA ZA RAZNA DOGAĐANJA. PLOHA OD BRODSKOG ČELIKA ZAŠTIĆENA JE SPECIJALNIM EPOKSIDNIM PREAMAZOM KOJI SE BRUSI NAKON POLAGANJA I POSTIŽE UDOBNOST TEAK PALUBE NA BRODOVIMA. UPOTREBA NA VELIKIM TURISTIČKIM BRODOVIMA. ZAŠTIĆUJE OD TERMIKE I IMA PROTUKLIZNOA SVOJSTVA.

TEHNIKA, NUŽNI PROSTORIZA FUNKCIONIRANJE, SANITARIJ I SPREMIŠTA NALAZE SE ISPOD MULTIFUNKCIONALNE PLOHE SAKRIVENI OD POGLEDA. POSTAV UNUTAR BAZENA KOJI JE SAMO JEDAN METAR ISPOD RAZINE MORA. JEDNOSTAVNO RIJEŠENJE PREPUMPNIH SISTEMOM. OBODOM ZIDINA POSTAVLJENA JE METALNA OGRADA KOJA DJELOMIČNO SKRIVA SCENSKU OPREMU REFLEKTORE I OZVUČENJE TE OMOGUĆUJE NJIHOVO SERVISIRANJE.

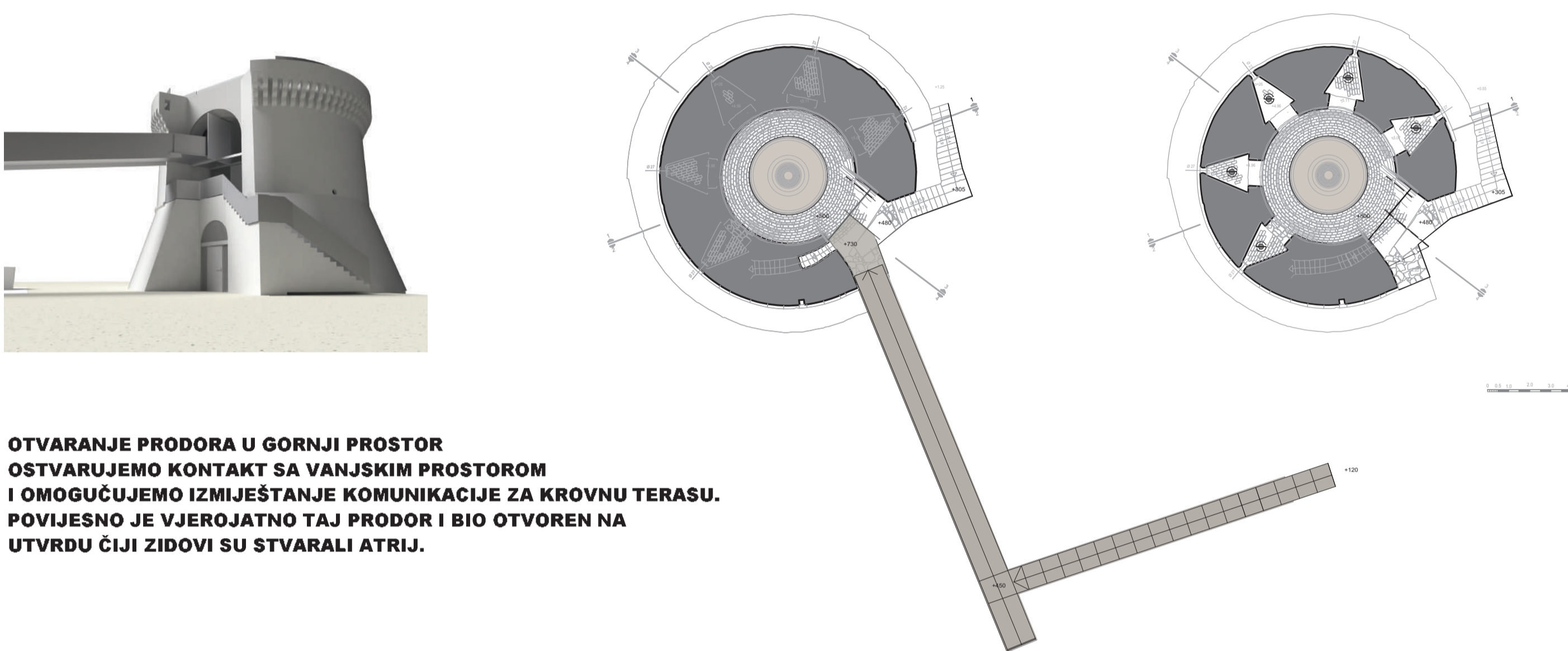
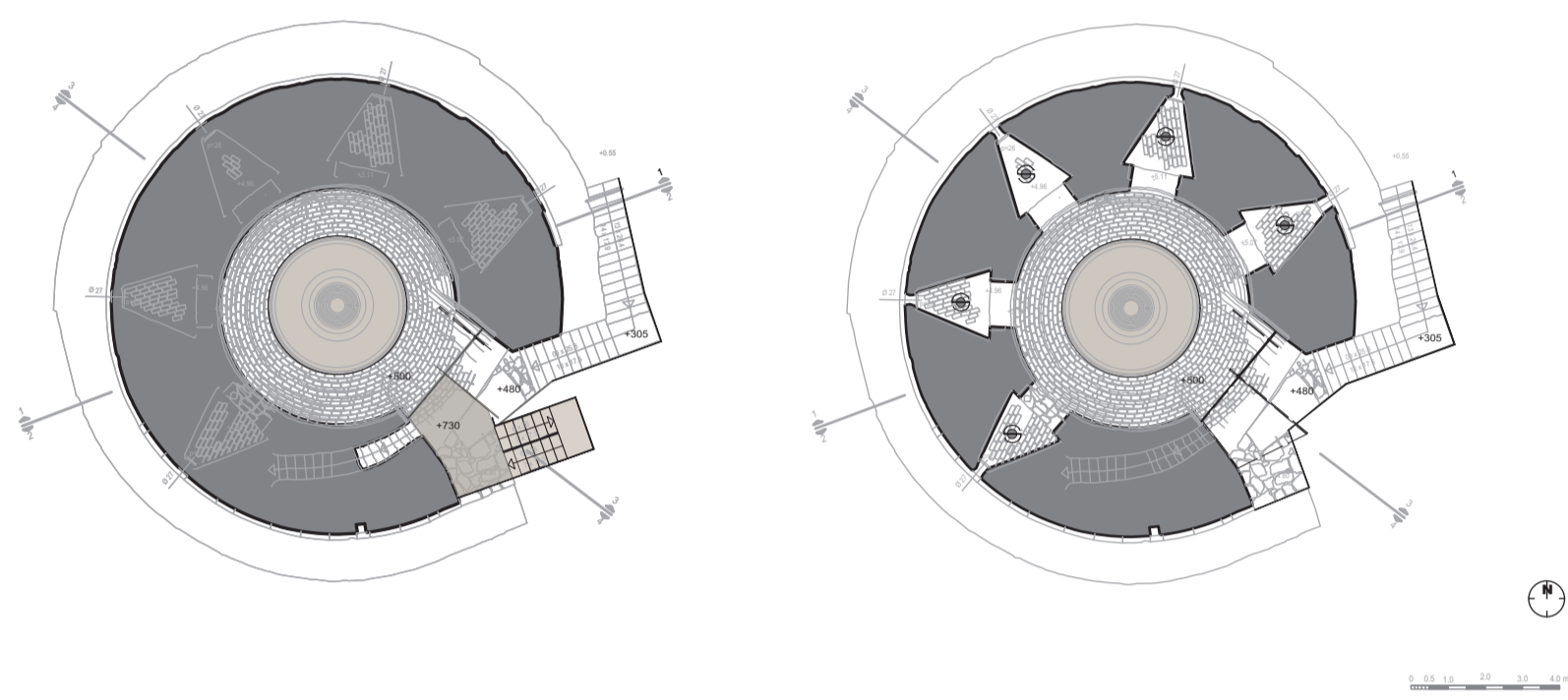


MUZEOLŠKI POSTAV UNUTAR KULE - ODVAJANJEM MEĐUSPRATNE KONSTRUKCIJE I SKULPTURALNOG STUBIŠTA OD STRUKTURE KULE OMOGUĆAVA SE SAGLEDAVANJE CIJELOVITOG VOLUMENA MEĐUSPRATNA KONSTRUKCIJA IZRAĐENA IZ BRODSKOG ČELIKA POD PO HODNOJ LINIJI IZRAĐEN IZ BRODSKOG ČELIKA , OSTATAK PROHODNA STAKLENA PLOHA KOJA OTVARA VOLUMEN. UNUTAR SKULPTURALNE KONSTRUKCIJE STUBIŠTA NALAZI SE SVJETLOSNA I PROJEKCIJSKA OPREMA POMOĆU KOJE SE PREZENTIRA MUZEJSKI SADRŽAJ. SVI ELEMENTI PREZENTACIJE SU ODVOJENI OD STRUKTURE KULE.

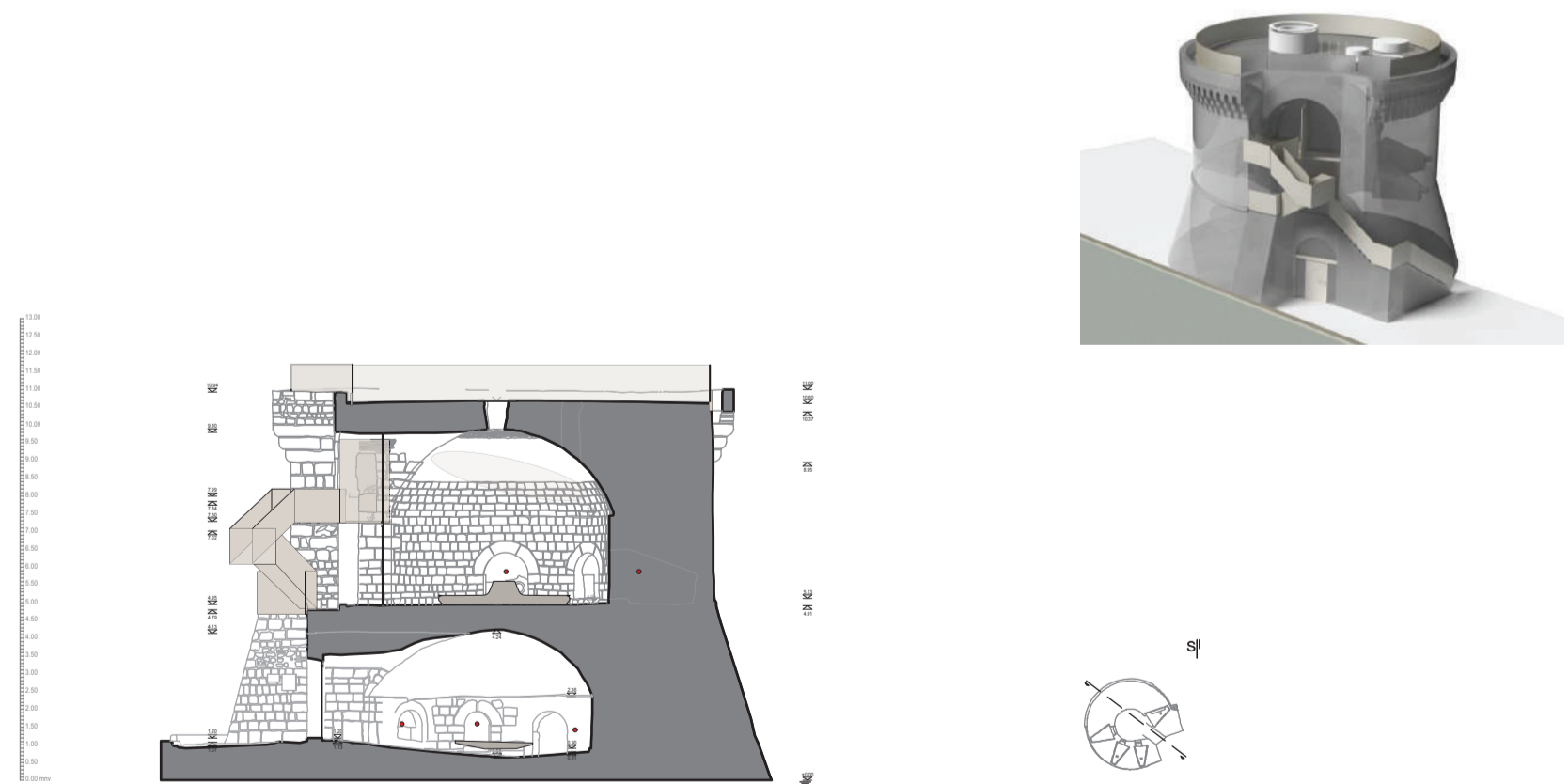
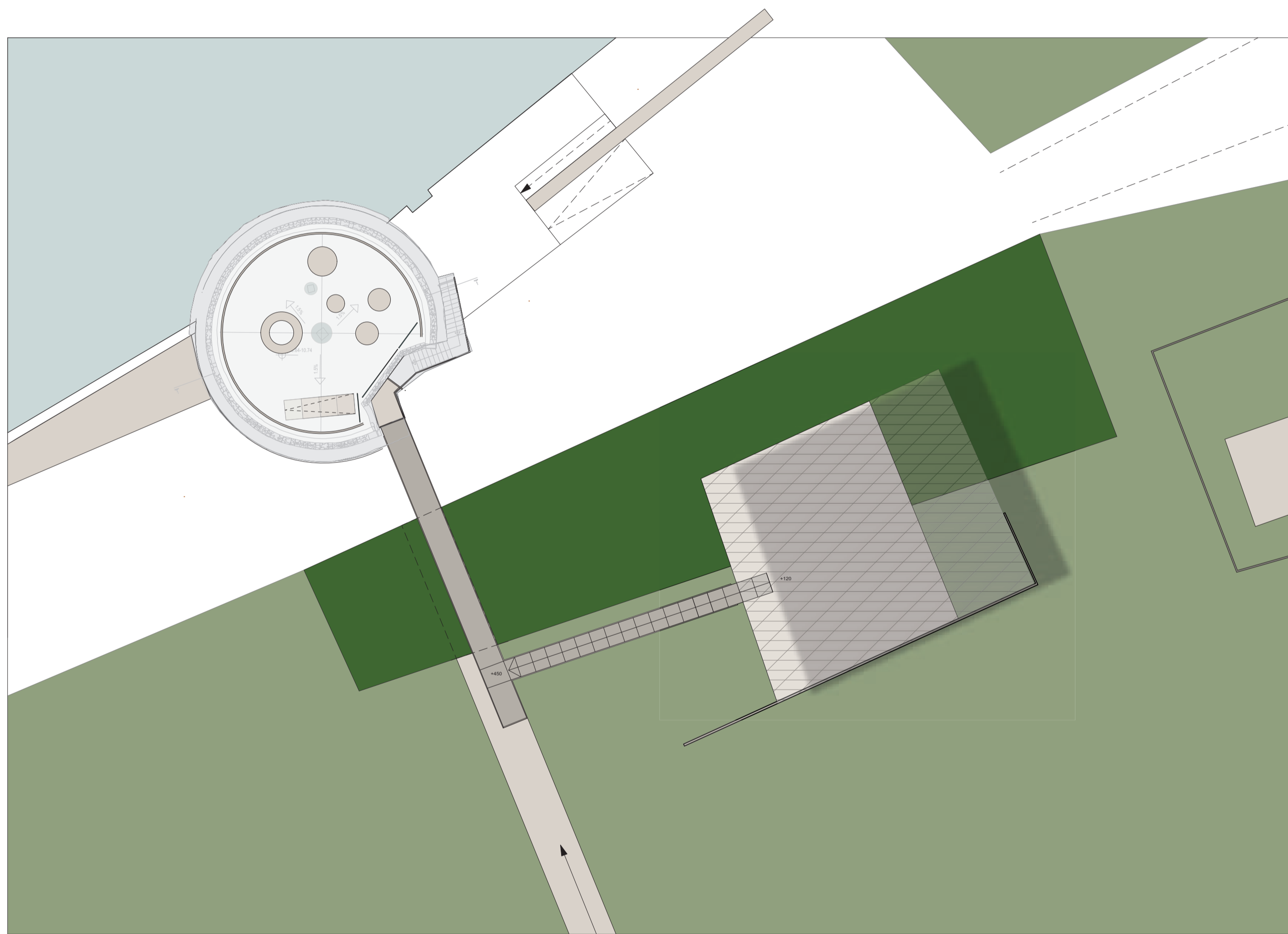
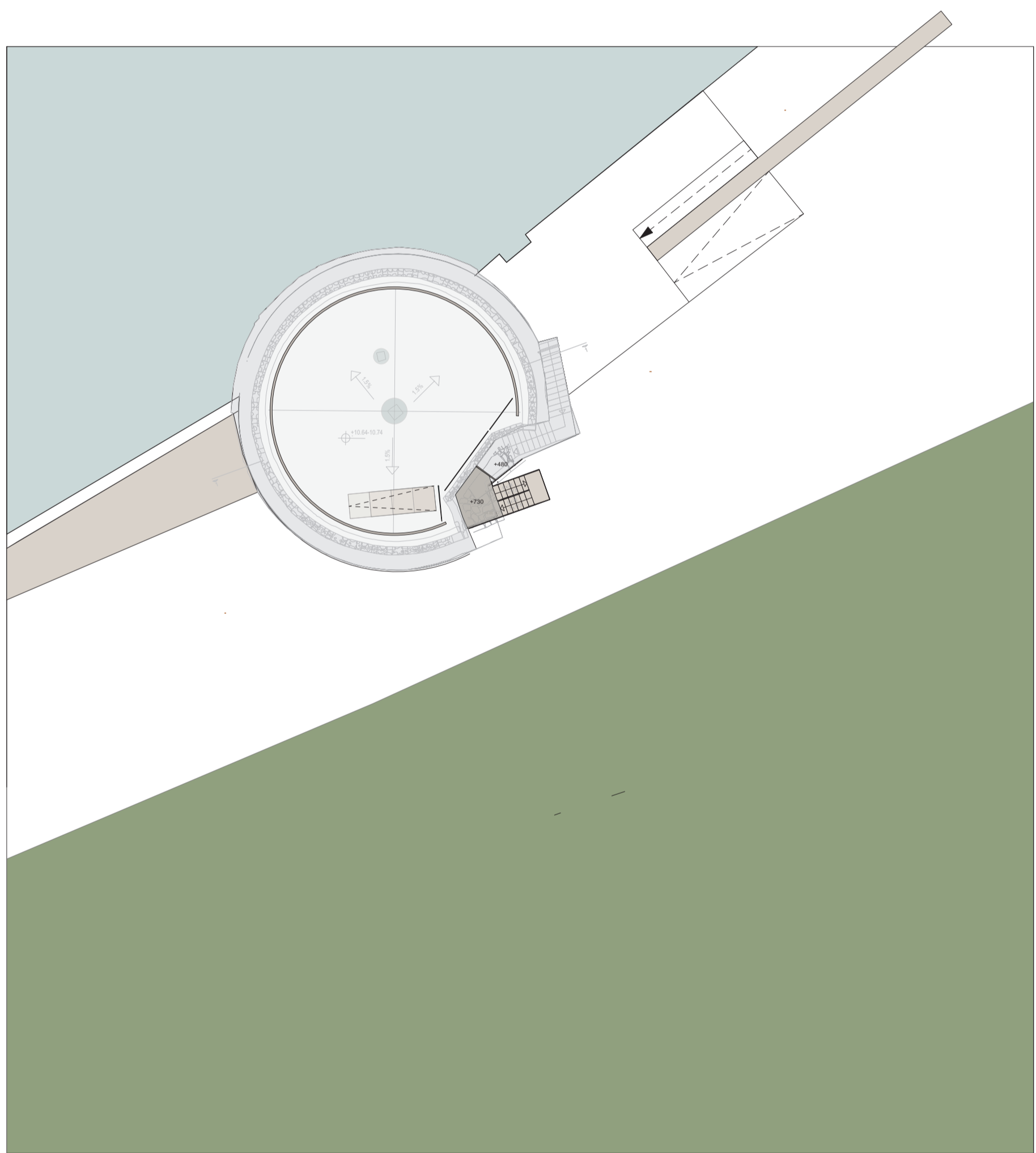




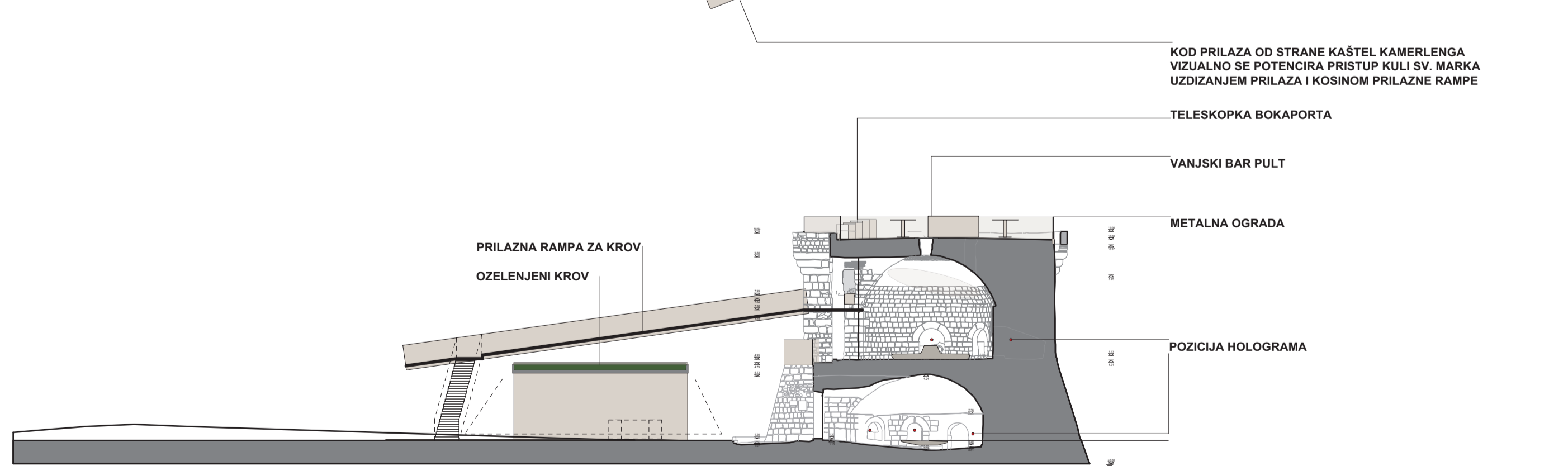
**PAVILION FUNKCIONIRA KAO INFO POINT; MUSEUM SHOP
TE CAFFE KOJI JE ORIJENTIRAN NA PARK BATARIJA.
TERASA KULE SV. MARKA SLUŽI ZA
POSEBNE PREZENTACIJSKE NAMJENE
TE U VEČERNJIM SATIMA KAO LOUNGE CAFFEEA**



**OTVARANJE PRODORA U GORNJI PROSTOR
OSTVARUJEMO KONTAKT SA VANJSKIM PROSTOROM
I OMOGUĆUJEMO IZMIJEŠTANJE KOMUNIKACIJE ZA KROVNU TERASU.
POVIJESNO JE VJEROJATNO TAJ PRODOR I BIO OTVOREN NA
UTVRDU ČIJI ZIDOV I SU STVARALI ATRIJ.**



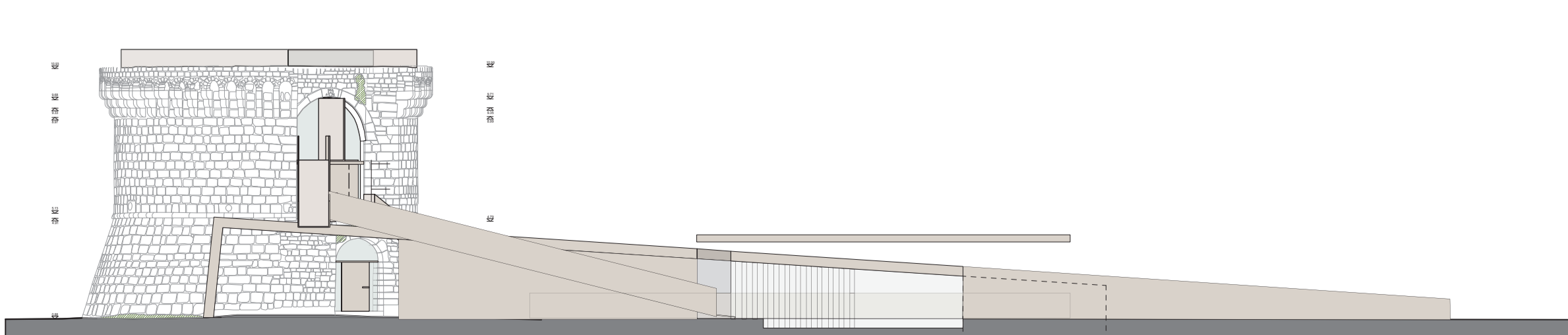
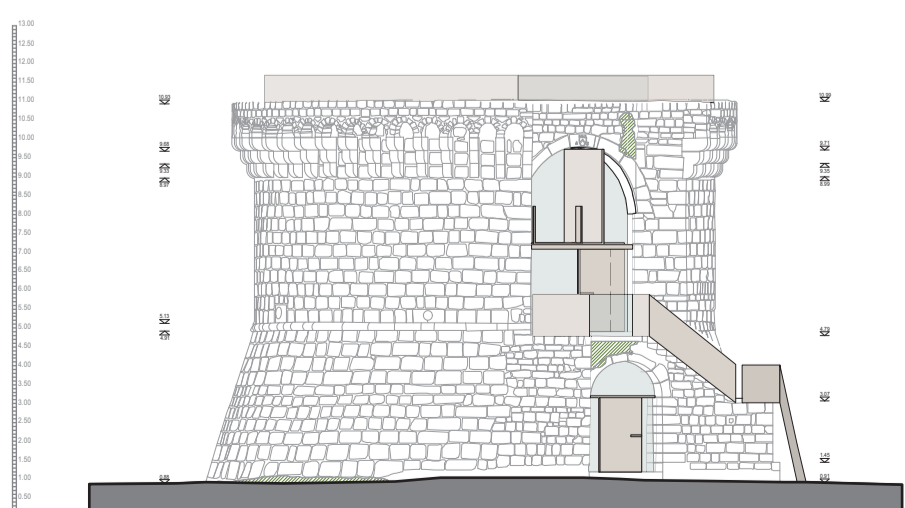
**FAZA 1 - PRIJE IZMJESTAJA NOGOMETNOG TERENA
KULA FUNKCIONIRA KAO PREZENTACIJSKI PROSTOR
U SKLOPU KONTROLIRANIH POSJETA
KROV ISKLJUČIVO VIDIKOVAC**



**FAZA 2 - IZGRADNJA INFO CENTRA - PAVILIONA U KOME SE NALAZI MUSEUM SHOP I CAFFE
CAFFE KORISTI KROV KULE SV. MARKA KAO LOUNGE PROSTOR TOKOM VEČERA TE SA POSEBNOM
NAMJENOM PROMOCIJE GRADA TROGIRA**

KOD PRILAZA OD STRANE KAŠTEL KAMERLENGA
VIZUALNO SE POTENCIJA PRISTUP KULI SV. MARKA
UZDIŽANJEM PRILAZA I KOSINOM PRILAZNE RAMPE
TELESKOPKA BOKAPORTA
VANJSKI BAR PULT
METALNA OGRADA
POZICIJA HOLOGRAMA

PROSTOR OČIŠĆEN DO STRUKTURE KULE
PREZENTACIJA ISKLJUČIVO U PUSKARNICAMA -
NIŠAMA
PRIJEDLOG HOLOGRAMSKI PRIKAZ ŽIVOTA
GRAĐANIN TROGIRA KROZ STOLJESA
PROMATRANJE PRIKAZA SA JEDINE MOGUĆE
TOČKE VISINE SJEDENJA NA CENTRALNO
POSTAVLJENOM ELEMENTU U OBLIKU ZVJERKA
/MOGUĆA POSTAVA OKRETNOG ELEMENTA/



M 1:200